

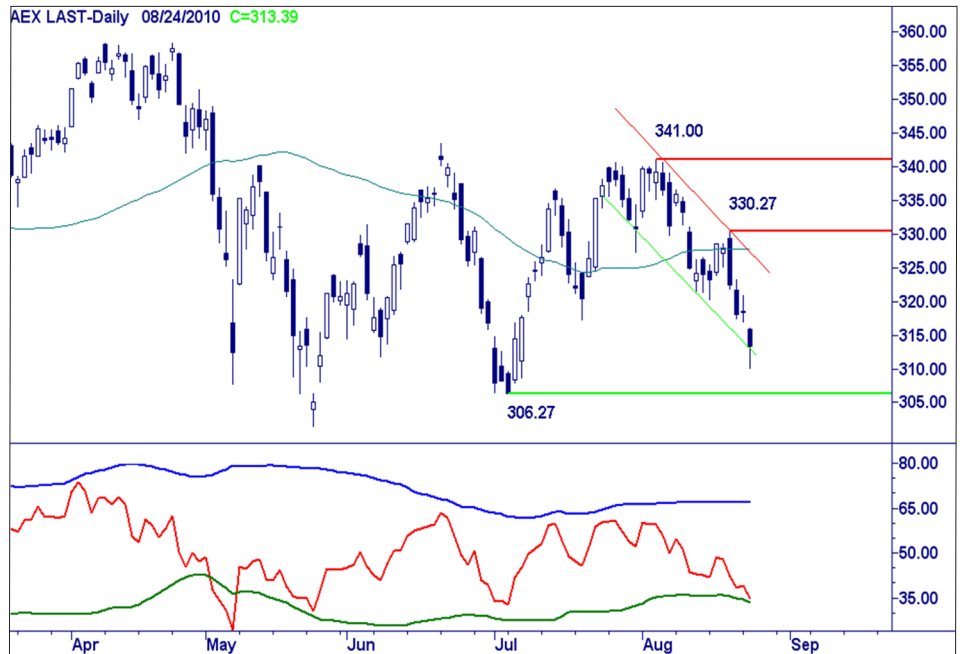
# AEX Index<sup>®</sup>

“Overdreven sentiment...”

## Daggrafiek

“Of willen de beren toch de groene trendkanaallijn aantikken? Dit behoort nog steeds tot de mogelijkheden...”, zo schreef ik gisteren. Welnu, dat hebben ze gedaan. Sterker nog, ze hebben de index gedurende de dag onder de trendkanaallijn gedrukt en zijn er nipt boven gesloten. Koersvorming onder het dalende kanaal met een RSI tegen de OS lijn impliceert een overdreven sentiment. Anders gezegd, de beren zijn te enthousiast geweest. Het wordt tijd voor bodenvorming en een climax scenario, waarbij de stieren kunnen opveren naar de trendlijn. Terug naar krap 325 sluit ik dan niet uit. Nu dus wachten op een witte candle als indicatie voor bodenvorming.

*Korte termijn spelers verzilveren hun short-winsten en zoeken naar een draaimoment.*

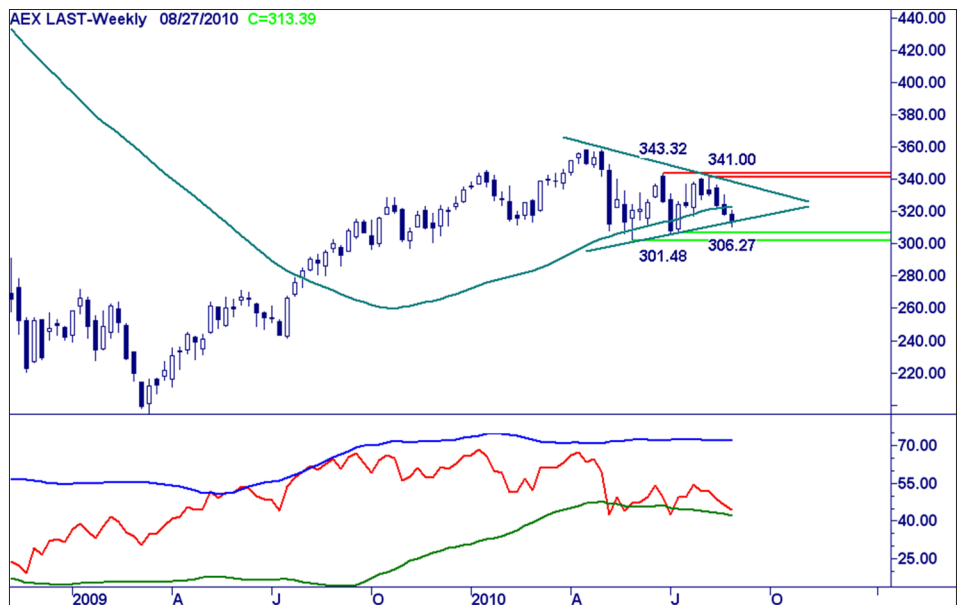


Daggrafiek AEX index. Bron: BTAC Visuele Analyse , 25 augustus 2010

## Weekgrafiek

Een tendens tot stijgen of dalen is niet zichtbaar. De contouren van een trading range worden steeds duidelijker met aan de bovenkant 341 tot 343 als weerstandzone. Ja, ik heb de kantelpunten aangepast, 358 vervalt. Aan de onderkant ligt 306 tot 301 als steunzone. Charttechnisch gezien zie ik ook licht lagere toppen en zwak oplopende bodems, een driehoek waarbinnen de index binnenkort klem zit. Een uitbraak is onvermijdelijk, dat is de consequentie van een driehoekspatroon. Welke kant de markt zal kiezen is onduidelijk. Binnenkort weten we het.

*Het wachten is op een uitbraak. Tot die tijd kleine stapjes omhoog en omlaag.*



Weekgrafiek AEX Index. Bron: BTAC Visuele Analyse ,25 augustus 2010

### **Disclaimer**

Dit marketing document is niet opgesteld in overeenstemming met de juridische vereisten opgenomen in Europese Richtlijn 2004/39/EC die van toepassing zijn op de promotie van onafhankelijke research. Juridische beperkingen op grond van deze richtlijn zijn derhalve voorafgaand aan de distributie van dit document niet van toepassing op RBS indien handelend in de financiële instrumenten genoemd in dit document.

Dit document is opgesteld en uitgebracht door Bakker Technische Analyse Consultancy B.V. (BTAC) en verspreid door RBS. Nico Bakker is bestuurder van BTAC en hij is een onafhankelijk analist. RBS en BTAC zijn een samenwerkingsverband aangegaan waarin BTAC in ruil voor een financiële vergoeding technische analyse verzorgt en bepaalde promotionele activiteiten verricht.

De technische analyses van BTAC zijn niet bedoeld als individueel beleggingsadvies of als aanbeveling tot het doen van bepaalde beleggingen. Iedere (potentiële) investering dienen beleggers te toetsen aan hun persoonlijke beleggersprofiel en te bespreken met hun adviseur. De in de technische analyses genoemde standpunten en vooruitzichten zijn door BTAC/Nico Bakker gegeven in zijn hoedanigheid als technisch analist.

RBS kan van tijd tot tijd producten uitgeven die dezelfde onderliggende waarden kunnen hebben als de financiële instrumenten besproken in de technische analyses van BTAC. RBS heeft echter geen enkele betrokkenheid bij, op welke manier dan ook, invloed op, zeggenschap over of inspraak in van de totstandkoming van de technische analyses van of namens BTAC of een aan haar gelieerde onderneming of persoon. RBS is niet verantwoordelijk voor de volledigheid, juistheid en geschiktheid voor welke doeleinden dan ook en aanvaardt geen enkele aansprakelijkheid in verband met de technische analyses van BTAC of een aan haar gelieerde onderneming of persoon.

© The Royal Bank of Scotland plc. Alle rechten, behalve indien expliciet toegekend, worden voorbehouden. Reproductie in welke vorm ook van de inhoud van deze brochure is zonder voorafgaande schriftelijke toestemming verboden tenzij voor persoonlijk gebruik. Alle intellectuele eigendomsrechten met betrekking tot de hier genoemde indices behoren toe aan de relevante Index Sponsors. De relevante Index Sponsors zijn op generlei wijze betrokken bij de totstandkoming of verkoop van effecten, noch wordt door hen enig advies tot aankoop van effecten gegeven.



**Meer informatie?**

Ga snel naar [www.rbs.nl/markets](http://www.rbs.nl/markets) of bel **0900-MARKETS (0900-6275387; lokaal tarief)**